

CITECH

BOOST

POWERED BY CTCV



Uma Abordagem para inovação

Design Thinking

Índice

- O que é o Design Thinking?
- Etapas do Design Thinking
- Inspiração
- Ideação
- Implementação
- Vantagens na utilização do Design Thinking

O que é o Design Thinking?

- É uma abordagem para inovação, que utiliza a sensibilidade e métodos do design para compreender as necessidades humanas com o que é tecnologicamente e estrategicamente viável, a fim de projetar melhores soluções, sejam elas na forma de um produto, serviço, sistemas e experiências.

O que é o Design Thinking?



É a junção entre o pensamento corporativo com o pensamento criativo



Essa metodologia baseia-se em métodos de engenharia e design, e os combina com ideias das artes, ferramentas da ciência social e insights do mundo dos negócios

O que é o Design Thinking?

- A metodologia tem em conta todo o espectro das atividades de inovação centradas no ser humano, onde esta inovação é alimentada por uma profunda compreensão do que as pessoas querem e precisam para suas vidas e pelo que elas gostam ou não

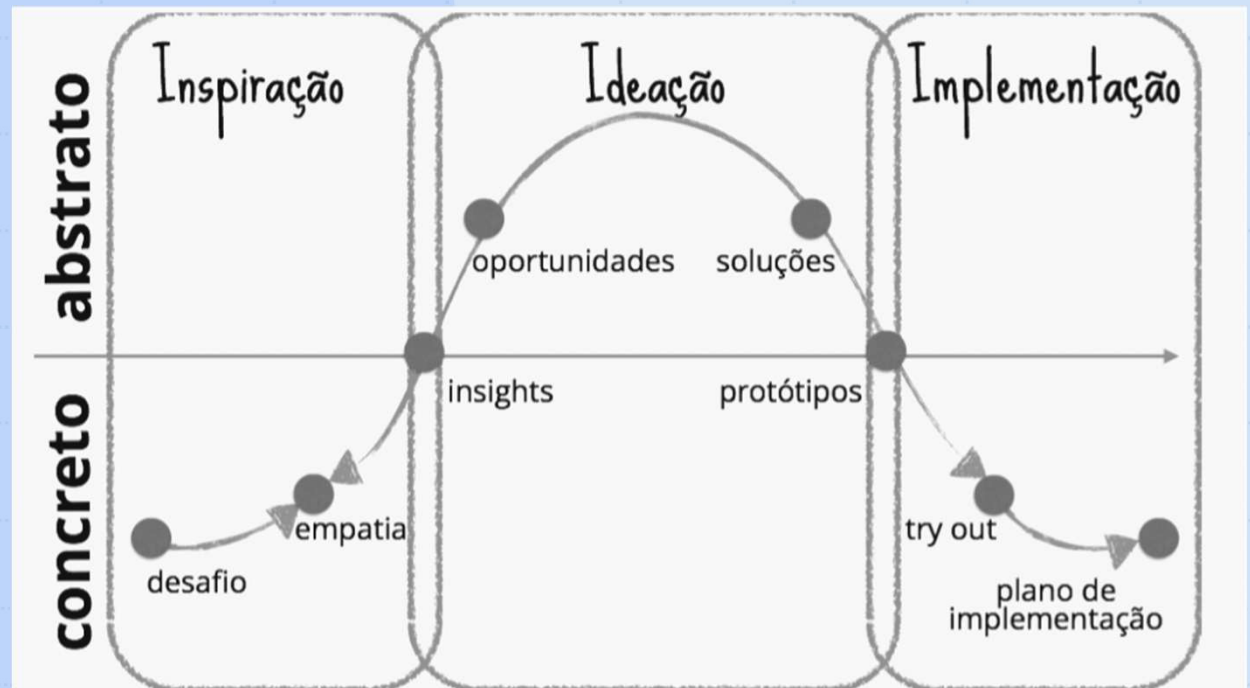
O que é o Design Thinking?

- De acordo com Brown (2008) o mito do génio criativo ainda é resistente. Muitos ainda pensam que ideias simplesmente surgem perfeitamente formadas a partir de mentes brilhantes em vez de imaginação bem além das habilidades das pessoas comuns.
- Esta abordagem se baseia na habilidade do ser humano de reconhecer padrões e de construir ideais que tem significados tanto emocionais quanto funcionais.

Etapas do Design Thinking

- O processo de inovação pode ser compreendido como um sistema de sobreposição de espaços e o Design Thinking é uma abordagem que percorre esses espaços na busca da construção de um caminho possível para a solução dos desafios identificados.

▶ Etapas do Design Thinking



Inspiração

- Nessa primeira etapa que definimos o Desafio de Inovação que iremos trabalhar. Exemplos: Melhoria de Satisfação do Cliente, Criação de novos produtos, Mudança no processo de fabrico, etc.
- Depois da definição do Desafio de Inovação começamos a " por a mão na massa ", ou seja, determinamos com quem iremos conversar, coletar histórias e criar empatia com os envolvidos.





Inspiração: Ferramentas utilizadas

- Pesquisa Exploratória : pesquisa em campo, sejam elas, entrevistas, observação, utilização do produto/serviço.
- Pesquisa Desk: Busca de informações sobre o tema em fontes diversas: artigos científicos, avaliações internet, blogs, etc.
- Reenquadramento: Dinâmica onde tenta-se quebrar padrões pré-estabelecidos e mudar paradigmas

Ideação

- Pode-se dividir a etapa da ideação em duas fases, a primeira que é a análise e síntese dos dados coletados na etapa anterior, e a segunda e parte da geração de ideias. E tem por objetivo entender os dados coletados, identificar possíveis padrões, identificar oportunidades e criar soluções

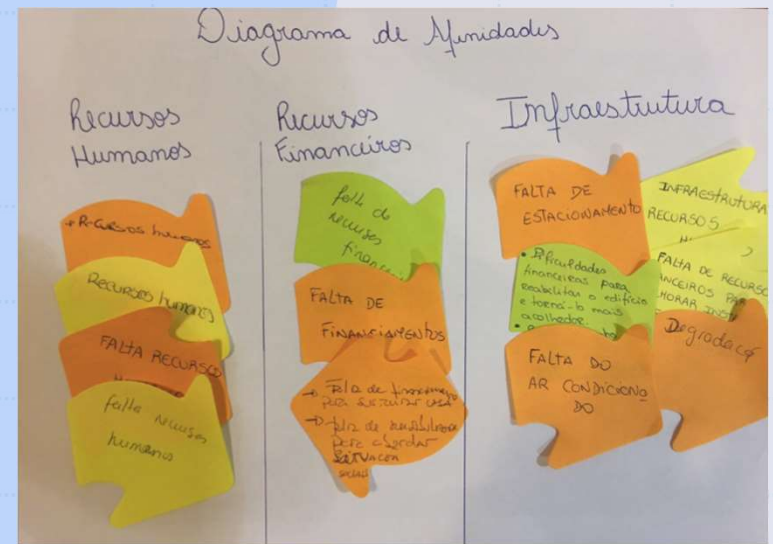


Ideação: Ferramentas utilizadas

- Cartões de Insights : síntese das principais conclusões obtidas a partir das pesquisas realizadas na etapa anterior;
- Diagrama de Afinidades: É a organização dos cartões de Insights com base nas afinidades, similaridades e dependência entre os cartões.
- São diretrizes balizadoras para o projeto, evidenciando aspectos que não devem ser perdidos de vista ao longo de todas as etapas do desenvolvimento das soluções.



Reenquadramento: Diagrama de Afinidades



Ideação: Ferramentas utilizadas

- Brainstorming: Técnica para estimular a geração de um grande número de ideias em um curto espaço de tempo.
- Workshop de co-criação: É um encontro organizado na forma de uma série de atividades em grupo com o objetivo de estimular a criatividade e a colaboração, fomentando a criação de soluções inovadoras.
- Cardápio de Ideia: Um catálogo apresentando a síntese de todas as ideias geradas no projeto.



Dinâmica: Exercícios de criatividade





Implementação

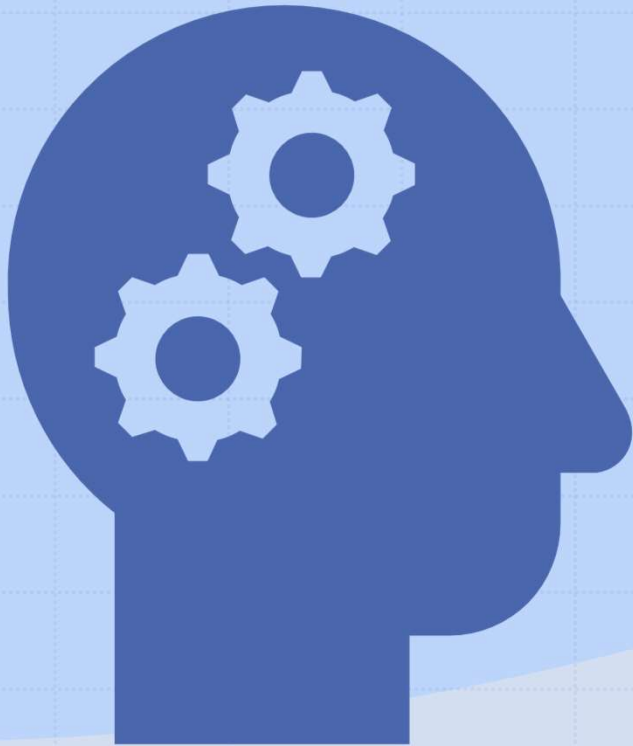
- Última etapa do Design Thinking, a implementação tem como intuito identificar as capacidades necessárias, desenvolver a sequência do projeto, criar modelos sustentáveis, criar pilotos e medir impactos.



Ideação: Ferramentas utilizadas

- **Storyboard:** Uma representação visual de uma história através de quadros estáticos, compostos por desenhos, colagens, fotografias ou qualquer outra técnica disponível.
- **Modelo de Volume:** São representações de um produto que pode variar os níveis de fidelidade, com a aparência do produto final.
- **Protótipo de serviço:** São representações de interfaces gráficas com diferentes níveis de fidelidade.

Prototipação de Serviços



Vantagens na utilização do Design Thinking

- Motiva a criatividade dos envolvidos no projeto;
- Custo benefício relativamente baixos;
- Foco no cliente e usuário;
- Aumento do engajamento das equipas;
- Aumento da produtividade;



Design Thinking

Uma Abordagem para inovação

Dúvidas?

Contacto: antoniolucas22@gmail.com